



# Dailytrend



Technical Analysis: วิวัฒน์ เตชะพูลผล  
เลขทะเบียนนักวิเคราะห์ : 5101

## Sideways กรอบ 1,280 – 1,320 จุด

## Market Summary

SET	หลักทรัพย์เปลี่ยนแปลง	
▼	▲	223
1,292.72	▲	205
-4.29	■	230
-0.33%	▼	47,979

## Investor Data-Daily

ปริมาณการซื้อขาย	หน่วย: ล้านบาท		
	ซื้อ	ขาย	สุทธิ
สถาบัน	3,180	2,739	441.28
ต่างชาติ	27,455	30,646	-3,190.44
บัญชีปล.	2,378	2,748	-369.34
รายย่อย	14,968	11,849	3,118.50

## ตลาดหุ้นต่างประเทศ

07.30 น.			
	Latest	Chg.	%Chg.
DJIA	46,315.27	172.85	0.37
Nasdaq	22,631.48	160.76	0.72
FTSE	9,216.67	-11.44	-0.12
Nikkei	45,045.81	-257.62	-0.57

## Commodity Price & Index

07.30 น.			
	Latest	Chg.	%Chg.
NYMEX	62.68	-0.89	-1.40
Gold	3,668.35	21.97	0.60
BDI	2,203.00	-2.00	-0.09
US\$Index	97.73	0.09	0.09
เงินบาท	31.83	-0.08	-0.26

## \*\* หุ้นติด Turnover List (Cash balance)\*\*

Stock	Date
ระดับ 1	
NEX	16/09/2568-06/10/2568
-	-
ระดับ 2	
ระดับ 3	-

หมายเหตุ: ไม่รวมหุ้นขึ้นเครื่องหมาย "C"



### กลยุทธ์ ;

1. Port ลงทุน ; ลงซื้อ - ขึ้นถือรอขายที่ SET 1,315 & 1,350 จุด
2. หุ้นแนะนำ เดือน ก.ย. 2568; ADVANC , CK , EGCO , GPSC , GULF , LH & MTC
3. Port เก็งกำไร; SET ลงซื้อแนวรับ 1,290 & 1,285 จุดขึ้นขายต้าน 1,300 & 1,305 จุด
4. หุ้น Technical เด่น ; MTC & ASK
5. DR แนะนำ ; MSFT80 & AAPL80

### สัปดาห์นี้ ; หุ้นโลก Sideways ระวังผันผวนจาก Valuation แพง

FED ผ่อนคลายนโยบายการเงิน - ล่าสุด FED Fund Rate = 4.00 – 4.25 %

ประชุม FED ถัดไป 29 ต.ค. และ 10 ธ.ค. 2568

คาด ลดดอกเบี้ย 2 ครั้ง สู่ 3.50 – 3.75 % สิ้นปีนี้

### แนวโน้มเดือนนี้ ; หุ้นโลก Sideways

SET ปิด > Sma. 13 , 26 & 54 เป็นแนวรับ 1,280 & 1,260 & 1,220 จุด ตามลำดับ

เดือนนี้คาด SET Sideways Up แนวรับ 1,280 จุด ขึ้นทดสอบต้าน 1,320 จุด

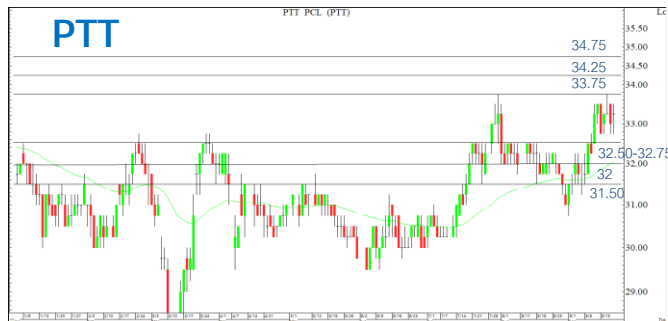
แนวโน้ม SET วันนี้ ; Sideways

SET Sideways แนวรับ 1,290 & 1,285 จุด ขึ้นทดสอบต้าน 1,300 & 1,305 จุด



# Dailytrend

**หุ้นพื้นฐานเด่นประจำวัน** BCH – การหารือระหว่างรัฐบาลคูเวตและรฟ.เอกชนไทยมีทิศทางบวก จะช่วยเพิ่ม upside ของรายได้ปีหน้า โดย BCH เป็นหนึ่งในรฟ.ที่มีรายได้จากคูเวตก่อนหน้านี้สัดส่วนที่สูงราว 6%, มองกำไร H2 จะดีกว่า H1 และทั้งปีนี้คาดโต 11%, เป้าพื้นฐาน 15.5 บ. ทางเทคนิค แนวต้าน 14.60 & 15.20



## PTT ลุ้นทะลุ 33.75

**คำแนะนำ**

ลุ้นทะลุ 33.75 หากทะลุได้มีแนวต้านถัดไปที่ 34.25 และ/หรือ 34.75 แนวรับมีที่ 32.50 - 32.75 และ/หรือ 32 Stoploss หากต่ำกว่า 31.50



## DELTA ดูอาการบริเวณแนวรับ 156.50

**คำแนะนำ**

ดูอาการบริเวณแนวรับ แนวรับมีที่ 156.50 , 151 และ/หรือ 145 หากยืนอยู่มีโอกาสขึ้นไปทดสอบแนวต้านถัดไปที่ 167 และ/หรือ 173.50 Stoploss หากหลุด 145



## BDMS Sideways รอทะลุ 21.3 ให้ได้ก่อน

**คำแนะนำ**

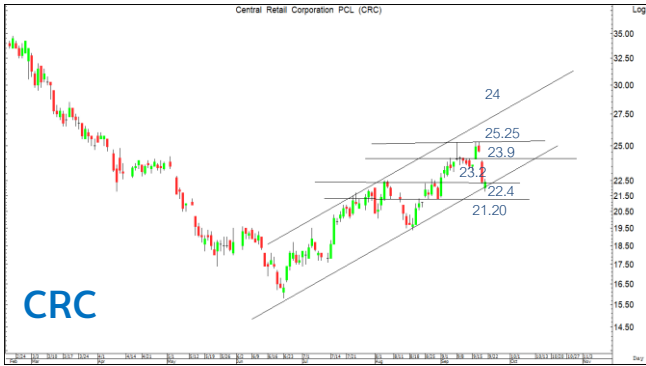
Sideways ในกรอบแนวรับ 20.8 และแนวต้าน 21.3 ใจเย็น นั่งดูอาการไปเฉย ๆ ก่อน รอทะลุและยืนเหนือ 21.30 ค่อยหาจังหวะเข้าไปลุ้น ความเสี่ยงคือ หลุด 20.5 ระวังแกว่งลงได้ลึก ลงไปที่ 19.80



## ADVANC ลุ้นทะลุด่าน 298

**คำแนะนำ**

พยายามยืนสู้อยู่ ทะลุด่าน 298 ได้ มีลุ้นขึ้นต่อไปที่ 304-305 และ/หรือ 314-315 แนวรับ/ Stoploss มีที่ 290 แนวรับต่อไปมีที่ 286



## CRC ยืนสู้กลับขึ้นมา ลุ้นทะลุด่าน 23.20

**คำแนะนำ**  
ยืนสู้กลับขึ้นมา มีด่านที่ต้องฝ่าขึ้นไปที 23.20 ทะลุได้ มีลุ้นขึ้นต่อไปที่ 23.9 และ 25.25 หรือ 24 แต่ระวังถ้าปิดต่ำกว่าแนวรับที่ 22.40 อาจแกว่งลงไปที 21.20



## BH ระวังหลุด 177

**คำแนะนำ**  
แกว่งถอยลงมา ระวังถ้าหลุด 177 อาจลงต่อไปที่ 173 และ/หรือ 170 หรือต่ำกว่านั้น แนวต้านมีที่ 185 และ 189-190



## EA พักตัวทดสอบแรงขาย

**คำแนะนำ**  
พักตัวทดสอบแรงขายหลังขึ้นมาแรงวันก่อนหน้า รอซื้อในจังหวะย่อตัวที่แนวรับบริเวณ 3.46 , 3.28 และ/หรือ 3.00 แนวต้านมีที่ 3.98 และ/หรือ 4.26 Stoploss หากหลุด 3



## TRUE ดูอาการที่แนวรับ 10.7-10.6

**คำแนะนำ**  
ถอยลงมาแรง มีแนวรับต่อไปที่ 10.7-10.6 ยืนไม่อยู่ ระวังอาจแกว่งลงไปที 10.1 และ/หรือ 9.9-9.6 ที่ยังไม่รีบทำอะไร รอขึ้นให้ดูก่อน แนวต้านมีที่ 11 และ 11.40